

Pioneer
design RWP

Pioneer



ROLL
WASCH

IT/UK





RWP-L-770/P-CF [US] - La versione con vasca a sezione "US" del modello di medie dimensioni Pioneer.
RWP-L-770/P-CF [US] - Version with "US" tank section of the Pioneer medium size model.



RWP-L-770/P-CF [US] - dettaglio della doccia in acciaio inox, della portella di scarico laterale, delle protezioni di sicurezza delle molle;
RWP-L-770/P-CF [US] - detail of the stainless steel sprinkler, of the side unloading door and of the springs safety protections;



PIONEER - la serie Pioneer è caratterizzata da un design essenziale ma molto attento ai fattori di sicurezza, come i punti di sollevamento e il fissaggio del cavo motore entro la sagoma del telaio.
PIONEER - the Pioneer series has an essential design, but gives particular care to the safety factors such as the lifting points and the motor cable fastening within the frame shape.

Pioneer è una serie di macchine a vibrazione rettangolari per trattamento in massa delle superfici. Pioneer si contraddistingue per l'estrema semplicità operativa poiché la vasca di lavoro è configurata per operazioni di carico e scarico manuali; il design di queste macchine a vibrazione prevede la possibilità (opzionale, su richiesta) di parzializzare la vasca in più compartimenti rettangolari mediante opportune paratie (fisse o mobili), per favorire il trattamento nonché l'operatività di carico e scarico di determinati articoli. Pioneer è una gamma di macchine completa anche come livelli di capacità in volume, come riassunto nelle tabelle nelle pagine seguenti. I rivestimenti antiabrasivi della serie Pioneer sono realizzati in poliuretano di altissima qualità, colato a caldo tra la vasca e uno stampo in dima, onde garantire spessori costanti con una durezza di 95 ShA. I supporti elastici della vasca sono realizzati con molle a risposta calcolata per ogni singolo modello, in funzione delle esperienze maturate. Il motovibratore nella serie Pioneer è di tipo orizzontale monoblocco, realizzato su disegno originale Rollwasch, con potenze adeguate in rapporto alle capacità di carico dei rispettivi modelli, con possibilità di regolazioni angolari ed eccentriche. Le versioni più grandi sono equipaggiate con doppia motorizzazione laterale (serie RWP-M - Magnum). Ogni vasca della serie Pioneer RWP-L è dotata di una portella laterale per lo scarico totale del contenuto.

Pioneer The simple machine

Pioneer is a series of rectangular vibratory machines for mass surface treatments. Pioneer stands out for the extreme working simplicity as the tank has been studied for hand operated loading and unloading of the pieces; the design of these vibratory machines foresees the possibility (optional, on request) to divide the tank in more rectangular compartments through suitable bulkheads (fixed or movable) to make the loading and unloading of some particular articles easier. Pioneer is a complete machines series, available in different capacities as reported in the following pages. The abrasion resistant linings of the Pioneer series are made of high quality polyurethane, hot poured between the tank and a mould, to assure a ~ 95 ShA uniform thickness. According to our experience, the flexible tank supports are manufactured with suitable springs depending on each single model. The vibrating motor of the Pioneer machines is an horizontal monobloc with possibility of angular and eccentric adjustments, manufactured according to Rollwasch original design and with suitable power depending on the loading capacity of each model. The biggest version are equipped with double side motorization (series RWP-M - Magnum). Each tank of the Pioneer RWP-L series is equipped with side door for the total unloading of the contents.

AFOCOP BOX
Accessorio opzionale per l'attenuazione della rumorosità, costituito da una cabina con parte superiore basculante.

AFOCOP BOX
Optional accessory for the sound proofing, composed of a cabin having a tilting top.

CIR
Controllo inversione di rotazione, utile nella fase di pick-up manuale di pezzi delicati (di serie con quadro MP - MPE).



SPLITTERS - sono apposite paratie (o "Splitters") per poter suddividere la vasca, fisse o mobili - ci sono anche pratiche "selle" di protezione per articoli molto pesanti.
SPLITTERS - fixed or movable bulkheads (or "splitters") to divide the tank - some handy protection "saddles" are also available for very heavy pieces.



AFOCOP-BOX - Le cabine per l'attenuazione del rumore, oltre all'apertura superiore hanno anche un'apertura in corrispondenza della portella di scarico laterale.
AFOCOP-BOX - The sound proofing cabins, besides having an upper cover, are also equipped with an opening near the side unloading door.



AFOCOP-BOX - Le pareti interne sono caratterizzate da materiale fonoassorbente e da aerazioni particolarmente adatte in caso di processi prolungati.
AFOCOP-BOX - The internal walls are lined with sound proofing material with aerations particularly suitable for long processes.

Pioneer è un progetto in continua evoluzione e perfezionamento. I nostri tecnici stanno lavorando per fornirvi quanto di meglio possa essere oggi disponibile in base all'esperienza Rollwasch, perfezionando tecniche di produzione, materiali, non solo della versione standard, ma anche degli accessori opzionali. Interessante la possibilità di insonorizzazione con soluzioni modulari separate (coperchi - cabinati "Afacop-Box"), la possibilità di scegliere allestimenti PRO (Professional) oppure più competitivi GM (Global Machines), così come la serie di soluzioni opzionali per separare i pezzi con paratie (splitters).

Le versioni disponibili nell'ambito della serie Pioneer sono tre, rispettivamente:

RWP-L - rappresenta la serie classica e più diffusa, dotata di un motovibratore monoblocco (1500 Rpm) posto sotto la vasca in posizione centrale, disponibile generalmente con sezione ad "U" ma in alcuni casi (vedi tabella) anche ad "omega";

RWP-M - rappresenta la serie "Magnum" con vasche di grandi dimensioni, doppia motorizzazione laterale (1500 Rpm), sezione vasca ad "U" e assenza di portelle di scarico, per accrescerne la robustezza;

RWP-S - rappresenta la versione per brillantatura a sfere, con motorizzazione potenziata a 3000 rpm (alta frequenza), poliuretano speciale per sfere e sistema elastico rinforzato.

Pioneer with or without sectors

Pioneer is a project in continuous development and improvement. Our technicians works hard to study the best possible solutions according to Rollwasch experience by improving the manufacturing technique and material of the standard machines as well as of the relevant optional accessories.

The sound proofing modular accessories ("Afacop-box" cabin-lids) are available in the PRO (Professional) version or in the most competitive GM (Global Machines) version; optional solutions to separate the pieces through bulkheads are also available.

There are three possible Pioneer versions, respectively:

RWP-L - the classic and more requested series, equipped with a monobloc vibrating motor (1500 Rpm) placed in central position under the tank, usually available with "U" section but in some cases (see the table) also with "omega" section.

RWP-M - the "Magnum" series, with big tanks, double side motorization (1500 Rpm), "U" tank section and without unloading doors to increase the sturdiness;

RWP-S - ball-burnishing version, with more powerful motorization at 3000 Rpm (high frequency), special polyurethane suitable for balls and with reinforced elastic system.

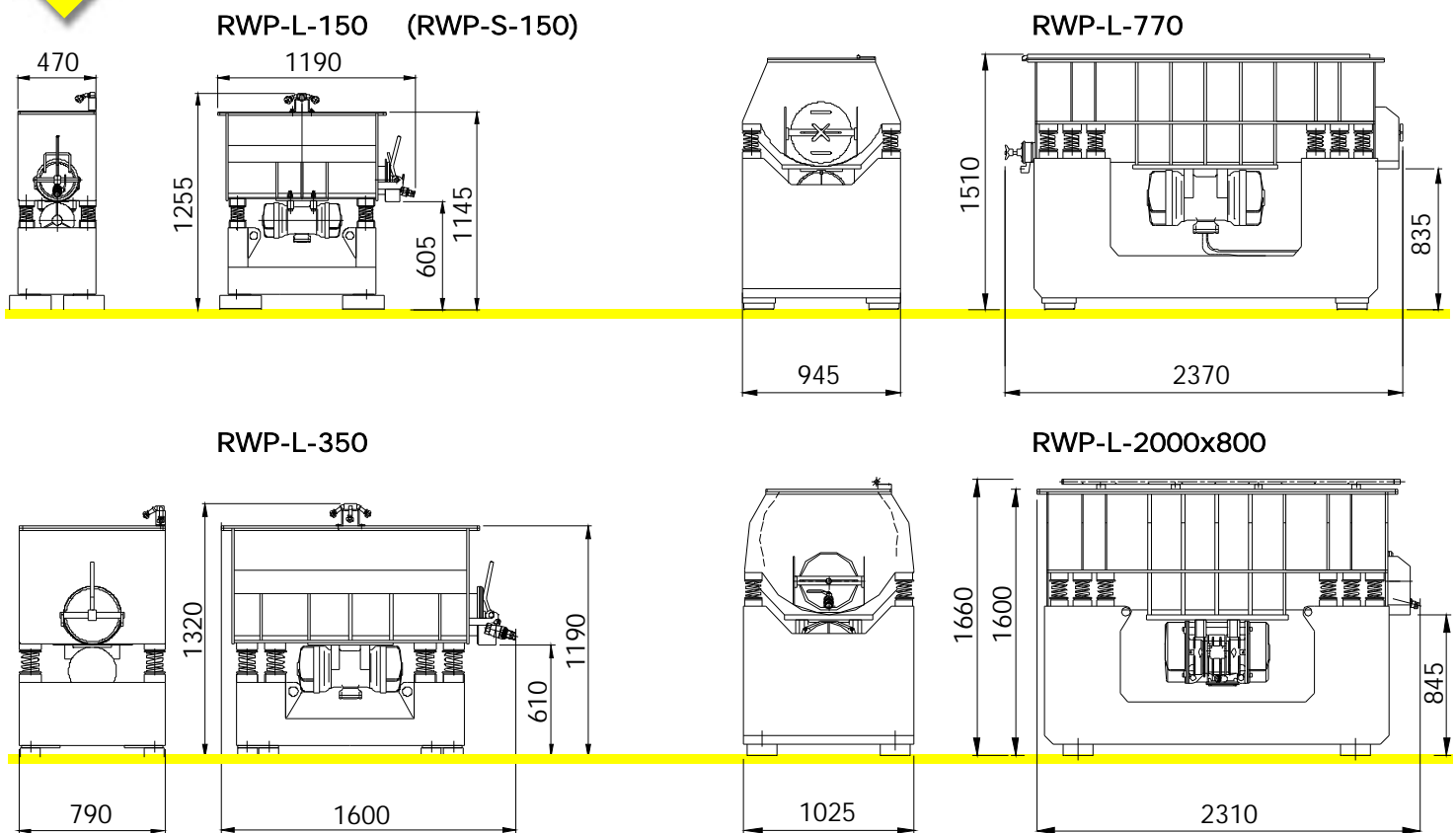
CIR
Rotation inversion control, useful during the hand operated pick-up of delicate pieces (already foreseen on the MP-MPE boards).

VDR
Vasca di riciclo, con pompa incorporata, finalizzata alla ricircolazione dell'acqua e del composto chimico di processo

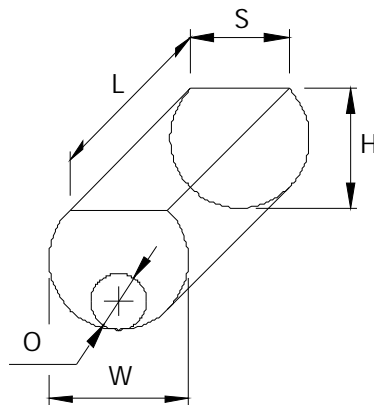
VDR
Recycling tank with integrated pump, for the recirculation of the water and of the chemical compound.

Pioneer design RWP

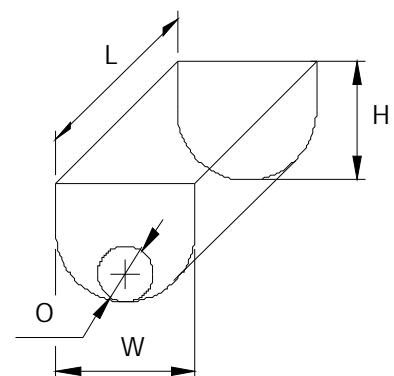
Dimensioni d'ingombro RWP-L e RWP-S
RWP-L and RWP-S overall dimensions



"OS" (Omega Section)



"US" ("U" Section)



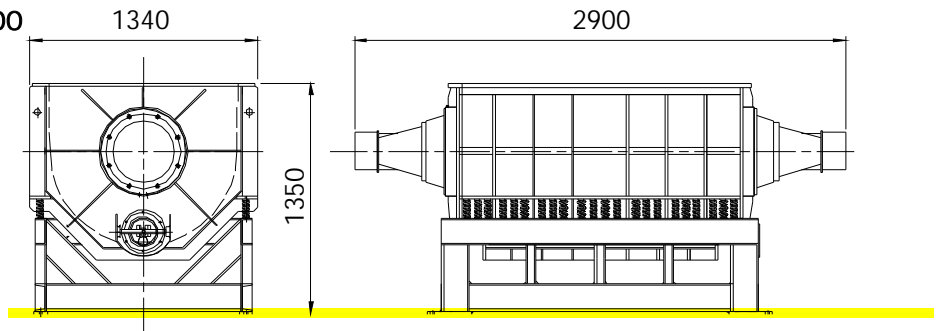
Dimensioni delle vasche nette utili RWP - mm
RWP tank useful net sizes - mm

Modello/Model	Design	L	S	W	H	O	Pot. tot. inst. Tot. Inst. power	Cap. nom. vasca Tank nom. cap.
							KW	L
RWP-L-150	US	875	-	355	495	150	1,1	150
RWP-S-150	US	875	-	355	495	150	4,0	150 (*)
RWP-L-350	US	1140	-	600	500	210	1,6	350
RWP-L-770	US	1950	-	650	600	300	6,0	770
RWP-L-770	OS	1950	470	650	600	300	6,0	770
RWP-L-2000x800	OS	2010	585	800	705	300	7,0	1100

(*) Capacità in sfere / Stainless steel balls capacity Kg. 350-400

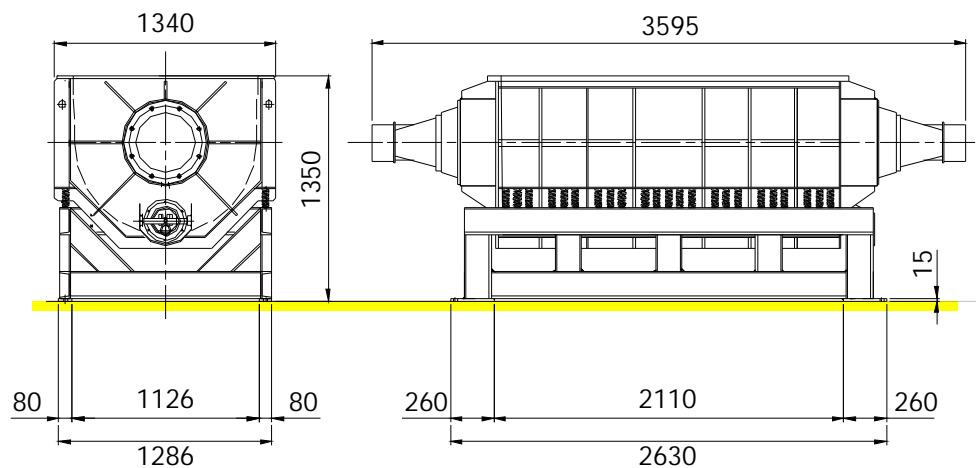
Dimensioni d'ingombro RWP-M RWP-M overall dimensions

RWP-M-1600x1100



SPLITTER

RWP-M-2000x1100



RWP-M



Chiedi un layout della tua soluzione preferita, completa di cabina AFOCOP-BOX e degli accessori eventuali.

Ask for a layout of the required solution, complete with AFOCOP-BOX cabin and other accessories.

Dimensioni delle vasche nette utili RWP - mm

RWP tank useful net sizes - mm

Modello/Model	Design	L	S	W	H	O	Pot. tot. inst.	Cap. nom. vasca
							Tot. Inst. power	Tank nom. cap.
							KW	L
RWP-M-1600x1100	US	1600	-	1100	950	-	7,0	1600
RWP-M-2000x1100	US	2000	-	1100	950	-	7,0	1900

Pioneer design RWP



Vista frontale del nuovo quadro comandi serie MP / MPE, nella versione 230V - 50HZ - monofase. Versione abbinata a molte macchine di potenza medio/bassa.
Frontal view of the new control board of the MP / MPE series, 230V - 50HZ version - single-phase. Solution for machines of medium/low power.



Vista frontale del nuovo quadro comandi serie MP / MPE, nella versione 400V - 50HZ - trifase. Versione abbinata a molte macchine di potenza medio/alta.
Frontal view of the new control board of the MP / MPE series, 400V - 50HZ version - three-phase. Solution for machines of medium/high power.

I quadri comando delle macchine Pioneer sono il risultato di una progettazione orientata a semplificare ed unificare in un'unica soluzione le più ampie possibilità di impiego. Da una macro analisi statistica delle combinazioni più frequenti tra macchina ed accessori, è così nato un quadro comandi denominato MP (o MPE nella versione espansa) in quanto dotato di microprocessore e pannello digitale di comandi, abbinato sempre ad un convertitore di frequenza. Un quadro dotato di microprocessore (o PLC) offre il vantaggio di essere programmato, entro limiti discretamente ampi, in base alle esigenze operative e agli accessori opzionali abbinati, semplicemente caricando il software più adatto. Lo stesso quadro, dotato di convertitore di frequenza (o INVERTER), amplia esponenzialmente le possibilità di impiego di una macchina a vibrazione, poiché ne consente una gestione flessibile ed in grado di essere adattata a variabili anche impreviste all'ultimo momento, con un "clic". Per aumentare la classe di isolamento e la sicurezza del quadro, in generale, le custodie sono realizzate in materiale plastico, isolante per eccellenza. La classe di isolamento Ip55 è inoltre un ottimo standard per il tipo di utilizzo cui le macchine a vibrazione sono mediamente destinate.

Pioneer RWP a rational choice

The control boards of the Pioneer machines are the result of a project that has the purpose to simplify and unify the most different use possibilities into a single solution. From a statistical macro-analysis of the most frequent combinations between machine and accessories, we have designed the new MP (or MPE in the expanded version) control board that is equipped with a microprocessor and a control digital panel always combined with a frequency converter. A control board equipped with microprocessor (or PLC) offers the advantage to be programmed, within fairly wide limits, according to the process requirements and to the used optional accessories by simply loading the most suitable software. The same control panel, equipped with frequency converter (or INVERTER), extends the use possibilities of a vibrating machine, since it allows a more flexible management, so that to adjust to any unforeseen variables with a simple "clic". To increase the safety and the isolation class of the control board, usually the cases are made of plastic material, excellent insulation. The IP55 isolation class is moreover a very good standard for the vibrating machines type of use.

KIT-ABRAKEM

Accessorio opzionale per il dosaggio e l'agitazione continua di composti Abrakem.

KIT-ABRAKEM

Optional device for the measuring out and continuous stirring of the Abrakem compounds.

PNEU-FILTER

Accessorio opzionale per il comando pneumatico della valvola di scarico reflui.



La parte frontale del quadro è caratterizzata da un pannello comandi dotato di tasti funzione e ampio display semigrafico per la massima flessibilità e completezza operativa.
The control panel on the frontal side is equipped with function keys and a wide display for the best flexibility and working completeness.

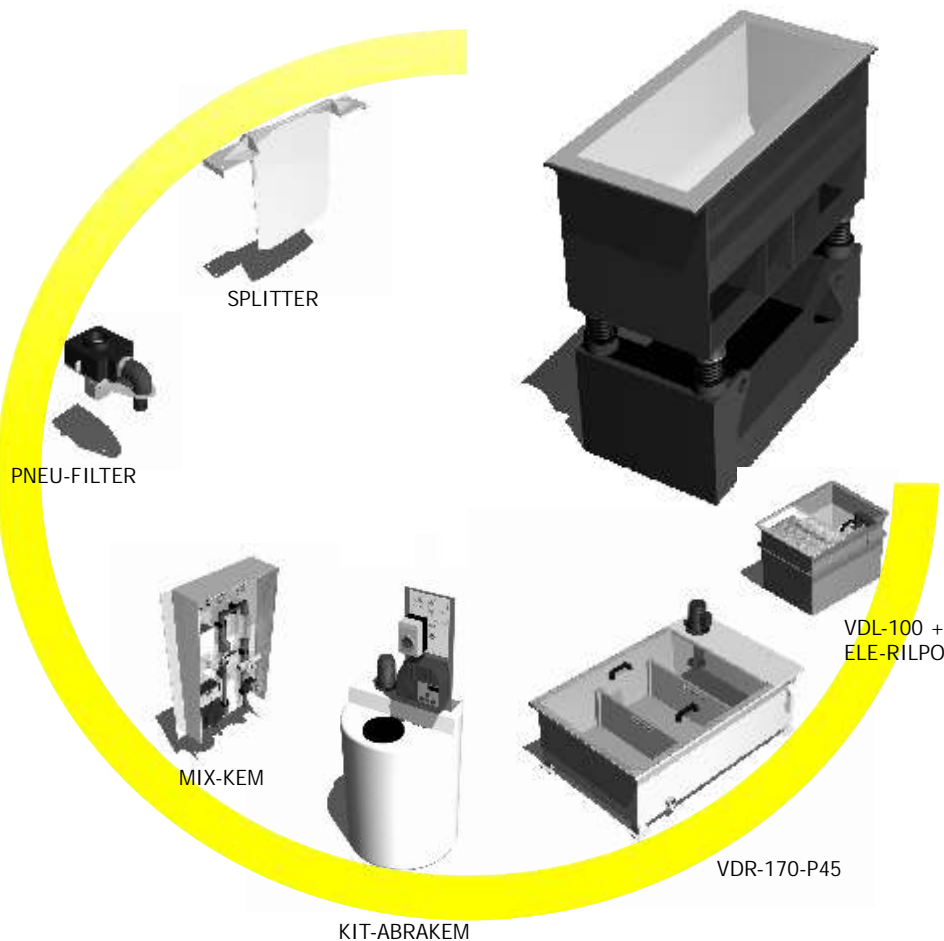
Le macchine Pioneer sono fabbricate in versione "P-CF" (con filo - senza alcun comando elettrico) e possono essere abbinate a tre tipi di soluzioni standard, rispettivamente:

- "E" - Interruttore magnetotermico limitato alle funzioni di marcia e arresto, con protezione termica del motorvibratore;
 - "MP" - Quadro comandi dotato di Microprocessore, Inverter, Pannello di comando con ampio display semigrafico e tasti funzione, interruttore generale e di emergenza (Rosso/Giallo), quadro in classe Ip55 con elevato grado di isolamento grazie al materiale di costruzione, software specifico e personalizzato per ogni fornitura. Predisposizione ingressi/uscite per un solo accessorio coordinato, di tipo predefinito;
 - "MPE" - Quadro identico al tipo "MP" ma con Espansione di ingressi/uscite per poter gestire fino a due/tre accessori coordinati, di tipo predefinito;
- La fornitura del pannello comandi digitale, prevede infine la personalizzazione in lingua delle informazioni di supporto sia ai comandi sia alle letture, come ad esempio la velocità di rotazione del motore, le ore lavorate dalla macchina (funzione contatore) etc. Per ulteriori dettagli sulle possibili combinazioni Macchina/Accessori gestibili dai quadri MP/MPE consultate il nostro personale tecnico/commerciale o richiedete una quotazione !

MP, MPE !

The Pioneer machines are manufactured in "P/CF" version (with wire - without any electric control) and can be combined with three types of standard solutions, respectively:

- "E" - magnetothermic switch with start and stop functions, with thermic protection of the motorvibrator;
 - "MP" - Control board equipped with microprocessor, inverter, control panel with wide display and function keys, main and emergency (red/yellow) switch, IP55 class protection with high insulation degree thanks to the manufacturing material, specific and customized software for every single supply. Input/output presetting suitable for only one accessory of defined type.
 - "MPE" - Control board like the "MP" type, but with input/output expansion in order to run max. two/three accessories of defined type.
- The supply of the digital control board foresees also the language customization of the support information both of the controls and of the messages, such as the motor rotation speed, the machine working hours (hours counter function), etc. For further details about the possible "Machine/Accessories" combinations that can be run by the MP/MPE control boards, check with our technical/commercial department or ask for a quotation!



PNEU-FILTER

Optional accessory for the pneumatic control of the wastewater unloading valve.

VDL-100 + ELE-RILPO

Vasca opz. di rilancio reflui con elettropompa automatica.

VDL-100 + ELE-RILPO

Optional wastewater recycling tank with automatic electropump.

La nuova gamma Pioneer con design RWP The new Pioneer range with RWP design

Caratteristiche standard delle macchine (colore RAL 7035) Standard features of the machines (colour RAL 7035)			Soluzioni disponibili per il comando elettrico Available solutions for electric control		
Macchine Standard Tipo Standard Machines Type	Versione (US se non diversam. indicato) Version (US if not otherwise indicated)	Qualità rivestimento PU PU lining quality	Codice Comando Interruttore magnetotermico "E" Magnetothermic Switch "E" code	Codice Quadro Comandi "MP" (PLC+ Inverter) max 1 access. Control Board "MP" code (PLC+inverter) max 1 access.	Codice Quadro Comandi "MPE" (PLC+ Inverter) max 2/3 access. Control Board "MPE" code (PLC+inverter) max 2/3 access.
RWP-L-150/P-CF RWP-L-150-GM/P-CF	PRO GM	Thermo plus royal PU-BHP	E2 E2	MP2 MP2	MP2E MP2E
RWP-S-150/P-CF (1)	PRO	PU_Special	E4	MP4	MP4E
RWP-L-350/P-CF RWP-L-350-GM/P-CF	PRO GM	Thermo plus royal PU-BHP	E3 E3	MP3 MP3	MP3E MP3E
RWP-L-770/P-CF RWP-L-770-GM/P-CF RWP-L-770/P-CF RWP-L-770-GM/P-CF	PRO GM PRO [OS] GM [OS]	Thermo plus royal PU-BHP Thermo plus royal PU-BHP	E8 E8 E8 E8	MP8 MP8 MP8 MP8	MP8E MP8E MP8E MP8E
RWP-L-2000x800/P-CF	PRO [OS]	Thermo plus royal	E8	MP8	MP8E
RWP-M-1600x1100/P-CF	PRO	Thermo plus royal	E8	MP8	MP8E
RWP-M-2000x1100/P-CF	PRO	Thermo plus royal	E8	MP8	MP8E

(1) Struttura rinforzata speciale - sistema elastico doppio; Special reinforced frame - double elastic system;

Pioneer Principali accessori specifici per la serie Pioneer Main specific accessories for the Pioneer series				Altri accessori opzionali comuni Other common optional accessories		
Macchina Standard Tipo Machine Standard Type	Codice Copertura opzionale Optional cover code	Codice Splitter opzionale std in PP Optional Splitter code standard in PP	Frequenza vibratoria in rpm Vibratory frequency in rpm	Sezione vasca Tank section	Codice di stazione dosaggio automatico acqua/composto (esempio) Code Automatic Dosing station water/compound (example)	Codice Vasca di riciclo acqua/composto Code Recycling tank water/compound Code
RWP-L-150/P-CF RWP-L-150-GM/P-CF	AFOCOP-BOX-L-150 AFOCOP-BOX-L-150	Split-150-PP Split-150-PP	1500 1500	US US	MIX-KEM MIX-KEM	VDR VDR
RWP-S-150/P-CF	AFOCOP-BOX-S-150	Split-150-PP	3000	US	MIX-KEM	VDR
RWP-L-350/P-CF RWP-L-350-GM/P-CF	AFOCOP-BOX-L-350 AFOCOP-BOX-L-350	Split-350-PP Split-350-PP	1500 1500	US US	MIX-KEM MIX-KEM	VDR VDR
RWP-L-770/P-CF RWP-L-770-GM/P-CF RWP-L-770/P-CF RWP-L-770-GM/P-CF	AFOCOP-BOX-L-770 AFOCOP-BOX-L-770 AFOCOP-BOX-L-770 AFOCOP-BOX-L-770	Split-770-PP Split-770-PP Split-770-PP-OS Split-770-PP-OS	1500 1500 1500 1500	US US OS OS	MIX-KEM MIX-KEM MIX-KEM MIX-KEM	VDR VDR VDR VDR
RWP-L-2000x800/P-CF	AFOCOP-BOX-L-2000x800	Split-208-PP-OS	1500	OS	MIX-KEM	VDR
RWP-M-1600x1100/P-CF	AFOCOP-BOX-L-1600x1100	Split-1611-PP	1500	US	MIX-KEM	VDR