



VÄRÄHTELYTEKNIikka  
AUTOMAATIO

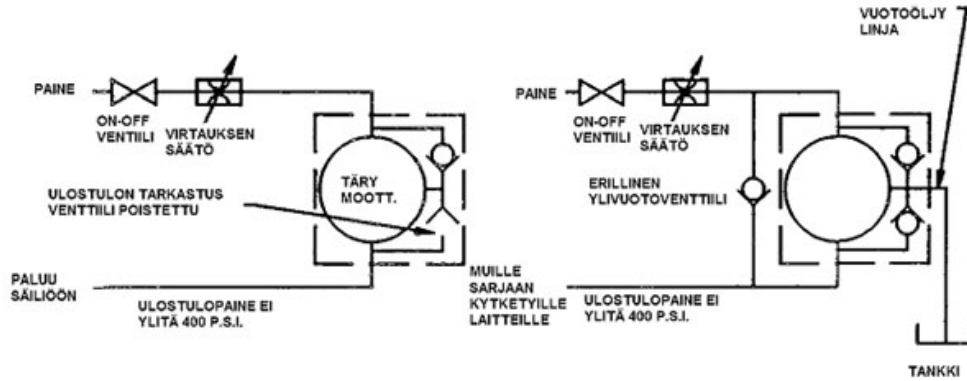
## GM – HYDRAULITÄRYTTIMET



C3-5HC ja C3- 2HC hydraulitäritytimet soveltuvat erinomaisesti ajoneuvokäyttöön,  
kuten hiekkalavoihin. Lisäksi niitä voi käyttää kuormakauhoissa sekä tamppareina.



VÄRÄHTELYTEKNIikka  
AUTOMAATIO



Standardi hydraulimoottorin suoritusarvoja – 2HC ja 5HC moottori								
Moottori	Portin koko	Minimi letkun koko	Siirtymä per kierros	Maksimi pyörimisnopeus (RPM)	Virtaus maksimi nopeudella	Maksimi jatkuva paine	Maksimi hetkellinen paine	Maksimi ulostulo paine
5HC	3/4" – 16 SAE O-rengas	5/8" I.D.	0,388 CU.IN. (6,36 CC)	5000	8,4 GPM (38 LPM)	1600 PSI (110 BAR)	2500 PSI (172 BAR)	400 PSI (27 BAR)
2HC	3/4" – 16 SAE O-rengas	1/2" I.D.	0,129 CU.IN. (2,11 CC)	5000	2,8 GPM (12,7 LPM)	3000 PSI (207 BAR)	4000 PSI (276 BAR)	400 PSI (27 BAR)

C3-5HC ja C3- 2HC hydraulitärtyttimien suoritusarvoja

Malli	Keskika kois voima LB – IN (N-M)	Aloituspaine PSI (BAR)	Pyörimisnopeus RPM	Virtaus GPM (LPM)	Voima LB (KN)	Pyörimisnopeus RPM	Virtaus GPM (LPM)	Voima LB (KN)	Pyörimisnopeus RPM	Virtaus GPM (LPM)	Voima LB (KN)
C3-1,5-5HC	1,5 (0,17)	80 (5,5)	3000		380 (1,7)	4000		680 (3,0)	5000		1070 (4,7)
C3-2,0-5HC	2,0 (0,23)	105 (7,2)	3000		510 (2,3)	4000		910 (4,0)	5000		1420 (6,3)
C3-2,5-5HC	2,5 (0,28)	130 (9,0)	3000		640 (2,8)	4000		1140 (5,1)	5000		2130 (9,5)
C3-3,0-5HC	3,0 (0,34)	155 (11)	3000		770 (3,4)	4000		1360 (6,1)	5000		2130 (9,5)
c3-6,0-5HC	6,0 (0,68)	300 (21)	3000	5,0 (19)	1530 (6,8)	4000	6,7 (25)	2730 (12,1)	5000	8,4 (32)	4260 (19,0)

Ylläoleva taulukko esittää täryn suoritusarvoja eri kierrosnopeuksilla. On tärkeää huomata, että kaikilla pyöriivillä tärtyttimillä laakereiden kuorma kasvaa pyörimisnopeutta nostamalla. Sen vuoksi laakereiden kestävyys riippuu varsin paljon pyörimisnopeudesta. Nostamalla nopeutta vain 10% puolittaa laakereiden kestoiän. Vastaavasti puolittaminen kaksinkertaistaa iän. Muista että virtaus säättää nopeutta – ei paine.

SI:

N-M – Newtonmetri  
LPM – Litraa minuutissa  
BAR – Newtonia neliometrillä  
RPM – Kierrosta minuutissa  
KN – Kilonewtonia  
KG – Kilogrammaa  
CC – Kuutiosenttimetri

Amerikkalaiset:

LB-IN – Pauna tuuma  
SCFM – Neliöjalkaa minuutissa  
PSI – Paunaa neliötuumalla  
RPM – Kierrosta minuutissa  
LB – Paunaa  
UNBAL – Keskipakoisvoima