

**PAINEILMATÄRY JOSSA TÄRINÄN AIHEUTTAA  
SISÄLLÄ KELLUVA MÄNTÄ**

SARJA

**F**



- Suunnattu värähtely
- Alhainen melutaso
- Välitön käynnistys ja pysäytys

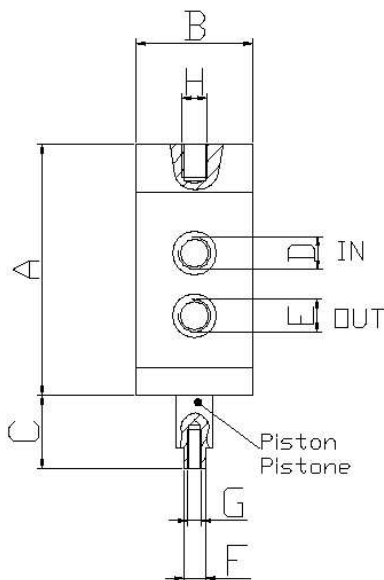
## Kuvaus

Männän liike aiheuttaa värinää.  
Taajuutta voidaan säätää portaattomasti.

## Käyttö

Soveltuu kaikkiin töihin missä vaaditaan suunnattua värinää, erityisesti esiannostelijoihin ja kuljettimiin.

TYYPPI	A [ mm ]	B [ mm ]	C [ mm ]	D SISÄÄN	E ULOS	F [ mm ]	G	H	PAINO [ kg ]
F 15	115	50	38	1/8"	1/8"	15	M 10	M 10	1,6
F 25	115	60	38	1/4"	1/4"	22	M 10	M 10	3
F 40	140	85	38	1/4"	3/8"	40	M 16	M 16	5,7
F 85	122	160	54	3/8"	3/8"	85	M 20	M 20	16,5



TYYPPI	PAINE 6 [ bar ]			
	VASTAPAINO [ kg ]	TÄRÄHVYSTÄ MINUUTISSA [ VPM ]	VOIMA [ kg ]	ILMAN KULUTUS [ L/min ]
F 15	-	2700	9	85
	0,5	1400	11	65
	1	1000	20	50
	1,5	790	19	55
F 25	-	2200	40	180
	1	1450	55	140
	2	1200	62	130
	4	800	62	100
F 40	-	2000	65	390
	2,5	1500	76	360
	5	1000	125	300
	7,5	890	132	290
F 85	-	2400	155	900
	4	1900	223	830
	12,5	1200	372	730
	25	900	550	620

PAINEILMATÄRY JOSSA TÄRINÄN AIHEUTTAA  
SISÄLLÄ KELLUVA MÄNTÄ

SARJA

**K**



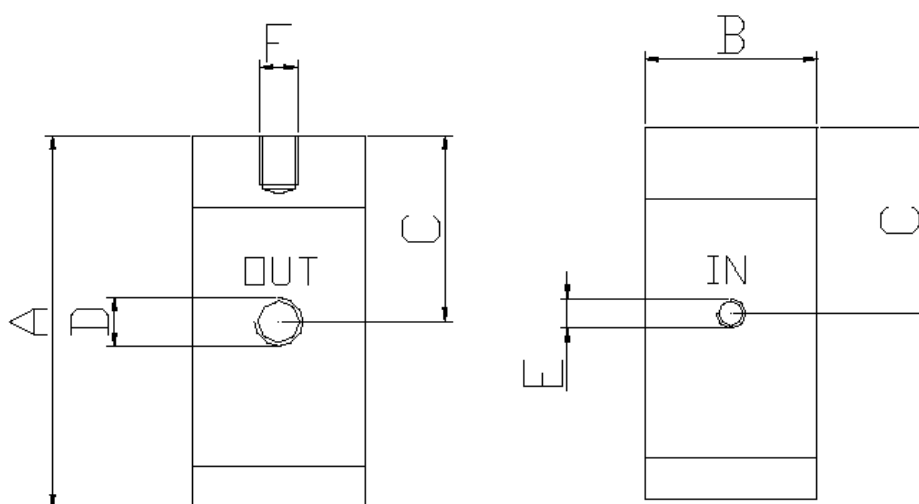
- Suunnattu värähtely
- Alhainen melutaso
- Kompakti
- Voitelu ei ole elintärkeää
- Välitön käynnistyminen ja sammuminen

## Kuvaus

Männän liike aikaansaa värähtelyä.  
K- tärjyttimiä voidaan käyttää missä asennossa hyvänsä.  
Taajuutta voidaan säätää portaattomasti.

## Käyttö

Voidaan käyttää kaikkialla missä tarvitaan suunnattua tärinää, erityisesti esiannostelijoissa ja kuljettimissa.



TYYPPI	A [ mm ]	B [ mm ]	C [ mm ]	D ULOS	E SISÄÄN	F	PAINO [ kg ]
K 15	82	32	37	1/8"	M5	M8	0,15
K 22	113	45	56	1/8"	1/8"	M10	0,35
K 30	130	60	62	1/4"	1/4"	M12	1,1
K 45	170	80	93	3/8"	1/4"	M16	2,6
K 60	238	115	114	1/2"	1/2"	M20	4,6

TYYPPI	3 bar			4 bar			6 bar		
	TÄRÄHDYSTÄ MINUUTISSA [ VPM ]	VOIMA [ kg ]	KULUTUS [ L/min ]	TÄRÄHDYSTÄ MINUUTISSA [ VPM ]	VOIMA [ kg ]	KULUTUS [ L/min ]	TÄRÄHDYSTÄ MINUUTISSA [ VPM ]	VOIMA [ kg ]	KULUTUS [ L/min ]
K 15	3700	9	5	4500	18	15	5400	26	25
K 22	2600	20	10	3300	45	40	4650	62	80
K 30	2400	55	25	3150	115	115	4000	185	190
K 45	2350	90	50	3000	185	200	3900	320	320
K 60	2300	162	100	2700	320	300	3750	550	410

**PAINELMATÄRY JOSSA TÄRINÄN AIHEUTTAVAT  
MÄNNÄN ISKUT  
SARJA**

# P

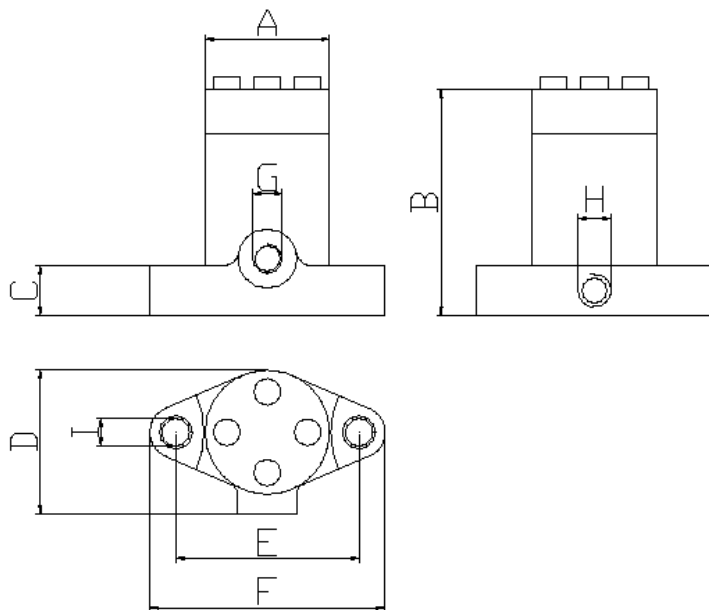


- Suunnattu värähtely
- Iso iskuvoima
- Voitelu ei ole elintärkeää

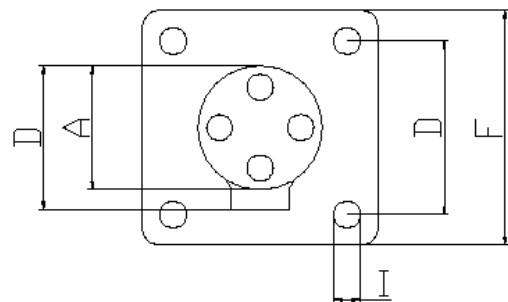
**Kuvaus**  
Männän liike aiheuttaa tärinää.

**Käyttö**  
P- tyyppi soveltuu käytettäväksi siloissa ja isoissa esiannostelijoissa.

Type P25 , P40



Type P60



TYYPPI	A [ mm ]	B [ mm ]	C [ mm ]	D [ mm ]	E [ mm ]	F [ mm ]	G SISÄÄN	H ULOS	I [ mm ]
P 25	58	100	22	70	85	115	1/4"	1/4"	13
P 40	75	130	25	93	110	150	3/8"	3/8"	16,5
P 60	115	170	68	125	100	142	1/2"	2 X 1/2"	17

TYYPPI	TÄRÄHDYSTÄ MINUUTISSA [ VPM ]	VOIMA [ kg ]	ILMAN KULUTUS [ L/min ]	PAINO [ kg ]
P 25	3500	180	200	2,2
P 40	3000	600	300	4,5
P 60	2100	1240	1000	11