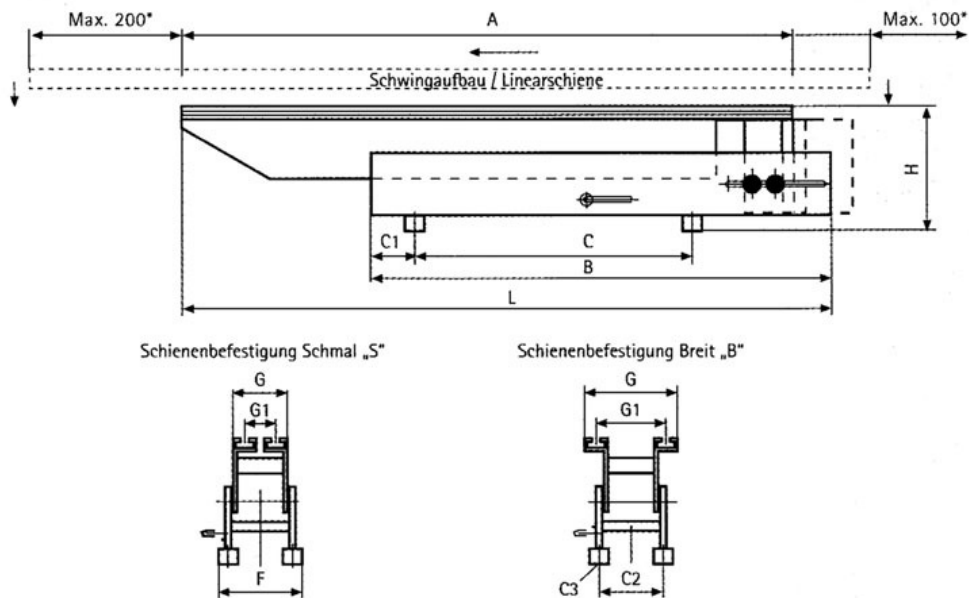


RNA – SLL- SARJAN LINEAARITÄRYTTIMET



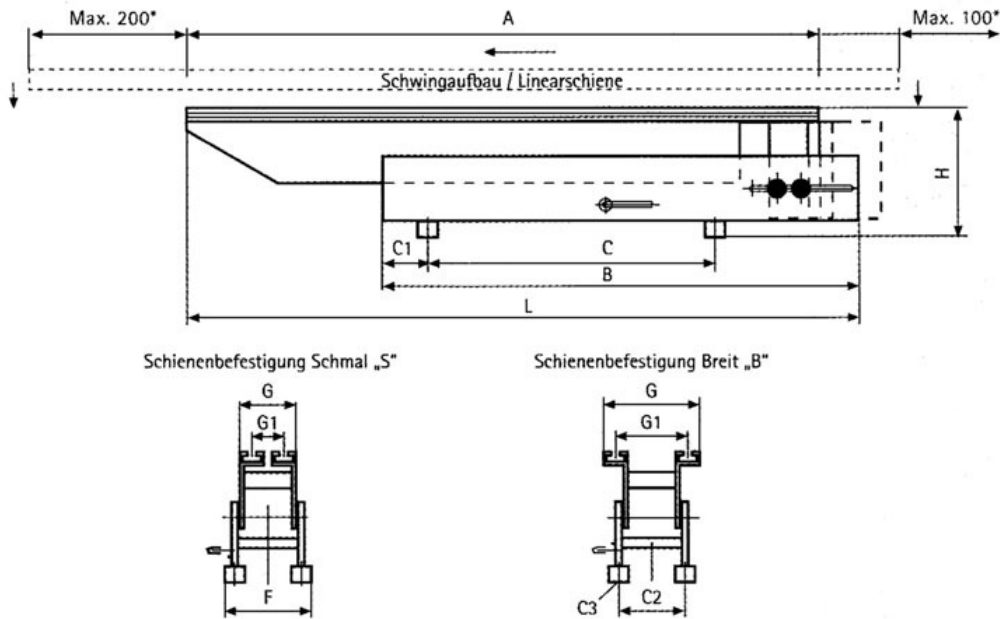
RNA:n SLL- sarjan suurimpia etuja on patentoitu mahdollisuus säätää jousikulmaa, jotta magneetin ilmarako säilyy halutunlaisena. Jousikulmia voidaan säätää ulkoisesti ja erikseen vastaamaan erilaisia tarpeita, esim. suurempaa heittokulmaa hieman öljyisille kappaleille tai pienempää heittokulmaa ohuille kappaleille.

SLL 400- SARJA



Tyyppi	SLL 400-400	SLL 400-600	SLL 400-800	SLL 400-1000
A= Täryttimen ylämitta	400	600	800	1000
B= Vastamassan pituus	300	440	640	790
C= Kiinnitysmitta	200	300	450	500
C1	10	50	100	200
C2	60	60	60	60
C3	M4 / 4 deep	M4 / 4 deep	M4 / 4 deep	M4
F= Kokonaisleveys ("s"/"b")	75/84	75/84	75/84	75/84
G= Täryttimen yläleveys ("s"/"b")	66/84	66/84	66/84	66/89
G1= Vaihtoehtoinen kiinnitys	30/64	30/64	30/64	30/64
H= Kokonaiskorkeus	103	103	103	103
L= Kokonaispituus	430	630	830	1030
Täry-yksikön paino	6,5 kg	8 kg	10 kg	12,5 kg
Lineaarin maksimikuorma	5 kg	6 kg	10 kg	12,5 kg
Maksimi radan pituus	700	900	1100	1300
Virran syöttö	0,55 (A)	0,55 (A)	0,55 (A)	0,55 (A)
Suojausluokka	IP54	IP54	IP54	IP54
Värähtelytaajuus	100 Hz	100 Hz	100 Hz	100 Hz
Yhdyskaapelin pituus (säätimelle)	1400	1400	1400	1400

SLL 800- SARJA



Tyyppi	SLL 800-800 SLL 804-800	SLL 800-1000 SLL 804-1000	SLL 800-1200 SLL 804-1200	SLL 800-1400 SLL 804-1400
A = Täryttimen ylämitta	800	1000	1200	1400
B = Vastamassan pituus	600	752	904	1056
C = Kiinnitysmitta	300	450	600	750
C1	120	122	124	126
C2	83 87	83 87	83 87	83 87
C3	M6 / 8 syvä M8	M6 / 8 syvä M8	M6 / 8 syvä M8	M6 / 8 syvä M8
F = Kokonaisleveys ("s"/"b")	108/120 120/127	108/120 120/127	108/120 120/127	108/120 120/127
G = Yläleveys ("s"/"b")	70/120	70/120	70/120	70/120
G1 = Vaihtoehtoinen kiinnitys	40/90	40/90	40/90	40/90
H = Kokonaiskorkeus	162 172	162 172	162 172	162 172
L = Kokonaispituus	850	1050	1250	1450
Täry-yksikön paino	18,5 kg 21,5 kg	20,5 kg 24,5 kg	23 kg 27,5 kg	24 kg 29,5 kg
Lineaarin maksimikuorma	ca. 11 kg ca. 21 kg	ca. 13 kg ca. 25 kg	ca. 15 kg ca. 28 kg	ca. 17 kg ca. 32 kg
Maksimi radan pituus	1100	1300	1500	1700
Virran syöttö	1,25 (A)	1,25 (A)	1,25 (A)	1,25 (A)
Suojausluokka	IP54	IP54	IP54	IP54
Värähtelytaajuus	50 Hz	50 Hz	50 Hz	50 Hz
Kaapelin pituus (säätimelle)	1750	1750	1750	1750

Tyyppi	SLL 800-1600	SLL 800-1800	SLL 800-2000	SLL 804-2400	SLL 804-2800
	SLL 804-1600	SLL 804-1800	SLL 804-2000		
A= Täryttimen ylämitta	1600	1800	2000	2400	2800
B= Vastamassan pituus	1210	1360	1550	1950	2350
C= Kiinnitysmitta	900	1050	1200	1500	1900
C1=	120				
	130	130	170	270	270
C2=	83	83	83		
	87	87	87	87	87
C3=	M6 / 8 syvä	M6 / 8 syvä	M6 / 8 syvä		
	M8	M8	M8	M8	M8
F= Kokonaisleveys ("s"/"b")	108/120	108/120	108/120		
	120/127	120/127	120/127	120/127	120/127
G= Yläleveys ("s"/"b")	70/120	70/120	70/120	70/120	70/120
G1= Vaihtoehtoinen kiinnitys	40/90	40/90	40/90	40/90	40/90
H= Kokonaiskorkeus	162	162	162		
	172	172	172	172	172
L= Kokonaispituus	1650	1850	2050	2450	2850
Täry-yksikön paino	31,5 kg	34 kg	39,5 kg		
	39,5 kg	43 kg	49,5 kg	63 kg	76 kg
Lineaarin maksimikuorma	ca. 19 kg	ca. 21 kg	ca. 23 kg		
	ca. 36 kg	ca. 40	ca. 44 kg	ca. 51 kg	ca. 62 kg
Maksimi radan pituus	1900	2100	2300	2700	3000
Virran syöttö	1,25 (A)	1,25 (A)	1,25 (A)		
	2,5 (A)	2,5 (A)	2,5 (A)	2,5 (A)	2,5 (A)
Suojausluokka	IP54	IP54	IP54	IP54	IP54
Värähtelytaajuus	50 Hz	50 Hz	50 Hz	50 Hz	50 Hz
Kaapelin pituus (säätimelle)	1750	1750	1750	1750	1750